

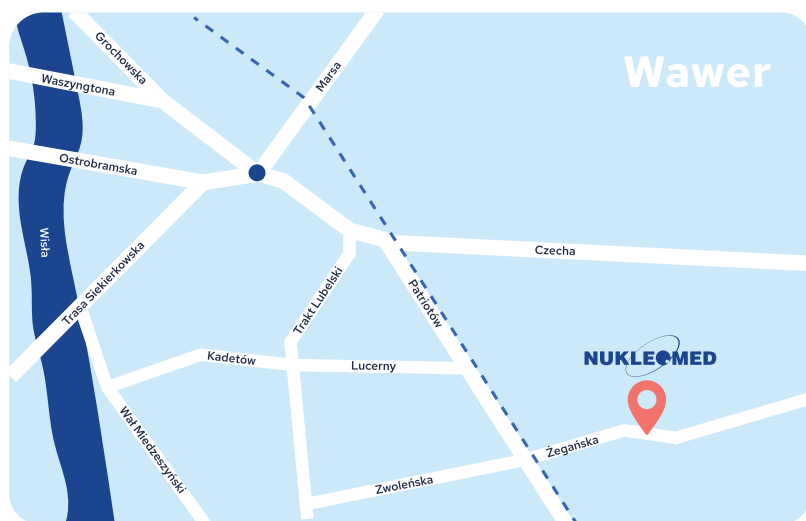


## Przygotowanie Pacjenta, informacje o badaniu:

- Scyntygrafia znakowanymi leukocytami nie wymaga specjalnego przygotowania, nie trzeba być na czczo.
- Leki, które Pacjent przyjmuje na stałe powinien przyjmować tak jak zwykle.
- Strój Pacjenta nie powinien zawierać elementów metalowych (klamry, paski, guziki, ozdoby)
- Pacjenci z klaustrofobią powinni uprzedzić o tym personel placówki przed badaniem.
- Pacjentom nie powinny towarzyszyć dzieci i kobiety w ciąży.
- W przypadku konieczności wykonania badania u kobiety karmiącej należy przewidzieć przerwę w karmieniu piersią, przez 24 godziny po badaniu.
- Czas pobytu w placówce w pierwszym dniu badania ok 5-6 godzin, w drugim dniu badania ok 1 godziny (zapisy badania wykonywane są kilkakrotnie od momentu dożylnego podania znacznika i trwają po około 20-30 minut, ostatni zapis wykonuje się po ok. 24 godzinach)
- Pacjent proszony jest o zabranie ze sobą wyników badań obrazowych, z elektronicznymi zapisami obrazów na płytach CD lub DVD i kart informacyjnych.
- Wyznaczony termin i godzina badania są czasem zgłoszenia się pacjenta do rejestracji.

## Przeciwwskazania

- Uczulenie na białko mysie
- Badania nie wykonuje się u kobiety w ciąży i karmiących piersią



**Żegańska 46A, 04-736 Warszawa**

**Dojazd autobusami: 119, 125, 147, 525  
przystanek na żądanie Bielszowicka**